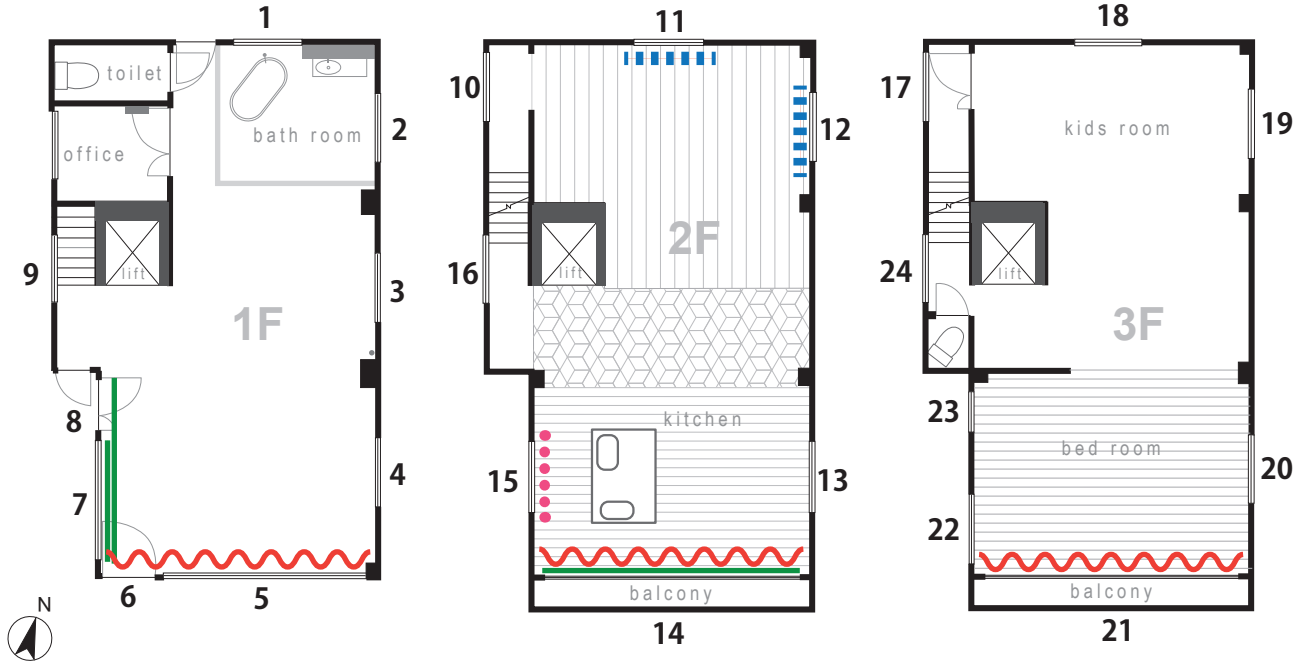


窓・カーテンレールサイズ一覧

■ …シングルレール
 〰 …ダブルレール
 ■ …シングルポール
 ● …ロールスクリーン



●窓枠内寸

フロア	番号	形状	高さ(H)	幅(W)	窓枠奥行(D)	窓下
1F	1	格子窓	1120	1820	250	665
	2	格子窓	1120	1820	70	645
	3.4	格子窓	920	1820	80	3)850 4)855
	5	格子窓	2080	4220		205
	6	玄関ドア(内開き)	2250	1440		
	7	窓	2080	2700		220
	8	親子ドア	1810	1210		
	9	サッシ窓(スライド)	620	1525	100	1910
	2F廊下	10	サッシ窓(スライド)	925	1820	100
2F	11.12	木枠窓(観音外開き)	920	1820	55	855
	13	木枠窓(観音外開き)	920	1820	120	865
	14	木枠窓(スライド)	1740	5230		230
	15	木枠窓(観音外開き)	920	1820	55	850
	16	サッシ窓(スライド)	620	1525	100	1875
3F廊下	17	サッシ窓(スライド)	925	1820	100	885
3F	18.19	木枠窓(観音外開き)	920	1820	55	840
	20.22	サッシ窓(スライド)	920	1820	80(サッシ込み100)	20)805 22)795
	21	サッシ窓(スライド)	1765	5260	110	230
	23	サッシ窓(スライド)	630	1225	75(サッシ込み95)	1110
	24	サッシ窓(スライド)	620	1525	100	1210

●カーテンレール詳細(図面色線)

フロア	番号	レール本数	場所	レールから地面まで(H)	レールから窓枠下まで(H)	カーテンレールの長さ(W)
1F	5+6	ダブル	高い位置	2960		5780
	7	シングル	窓枠内	2280		2650
	7+8	シングル	高い位置	2960		4400
2F	11,12	シングルポール	高い位置	2020	1110	2110
	14	ダブル	高い位置	2335		5980
		シングル	窓枠内	1990		5220
3F	21	ダブル	窓枠内	1990		5270